

{tip4u://103}

Version 5

Zentraleinrichtung für Datenverarbeitung (ZEDAT)
www.zedat.fu-berlin.de

Druckereinrichtung unter Windows 7

Diese Anleitung erklärt die Einrichtung eines ZEDAT-Druckers unter Microsoft Windows 7 am Beispiel von passat04.

Druckerinstallation unter Windows 7

Diese Anleitung richtet beispielhaft den Drucker **passat04** ein. Analog lassen sich alle anderen ZEDAT-Drucker installieren. Wichtig ist, dass Sie während der Einrichtung mit dem Netz der FU verbunden sind – entweder über Eduroam, mittels VPN-Client oder per Netzwerkkabel.

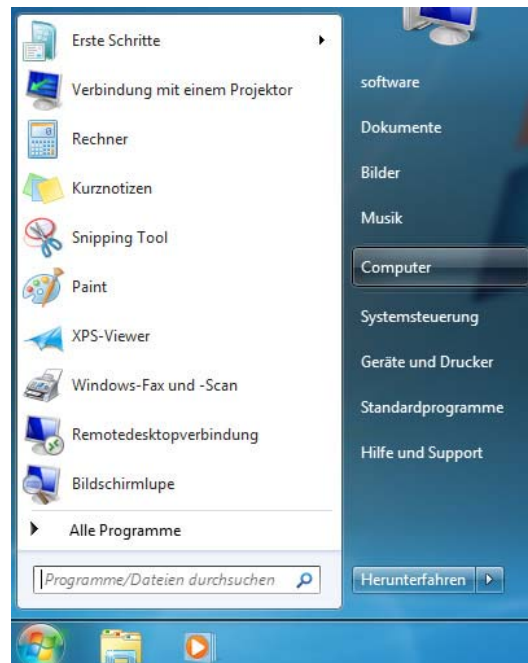
Eine Liste der verfügbaren Drucker finden Sie auf den Webseiten des Printservice:

<https://www.zedat.fu-berlin.de/Print/Queuenamen>

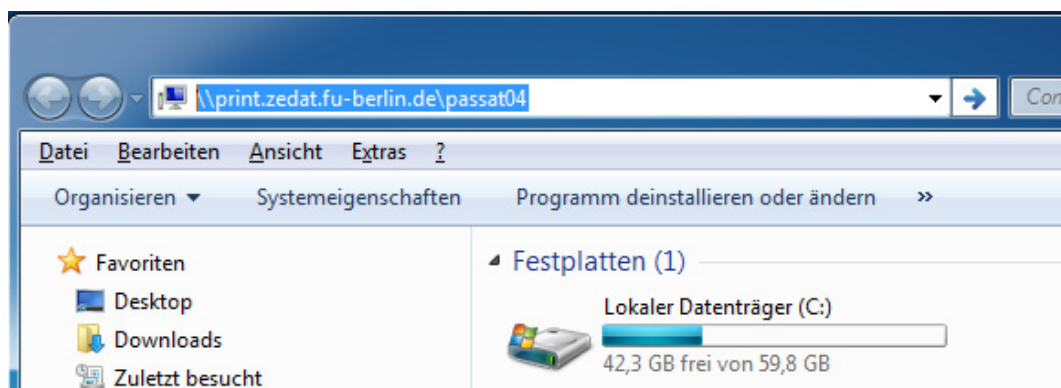
Hinweis:

Für hochwertige Drucke oder Farbdrucke richten Sie bitte den Drucker **farbe60** ein.

Zur Installation eines Druckers rufen Sie ein Explorer-Fenster auf. Klicken Sie dafür auf das Symbol links unten in der Bildschirmecke und wählen dann: *Computer*



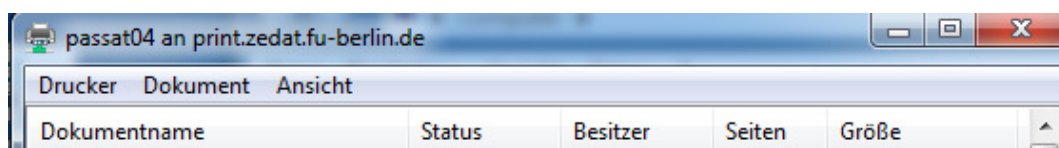
Geben Sie im Explorer-Fenster in der Adresszeile Print-Server und Druckernamen **\\print.zedat.fu-berlin.de\passat04** an und bestätigen Sie mit der Eingabetaste. Hier können Sie statt **passat04** auch den Namen eines anderen ZEDAT-Druckers eingeben.



Im folgenden Fenster bestätigen Sie den Vorgang mit *Treiber installieren*.



Nun öffnet sich ein Fenster; dieses kann einfach geschlossen werden.



Der Drucker ist jetzt installiert und kann verwendet werden.

Bitte beachten Sie, dass die Druck-Voreinstellung *doppelseitig* ist. Wie Sie dies ändern können, lesen Sie im [Tip4U #055](#)¹.

¹https://zedat.fu-berlin.de/tip4u_55.pdf