



## Netzwerkdrucker-Installation in der ZUV

Ihnen steht jederzeit die Möglichkeit offen, Netzwerkdrucker auf Ihrem PC zu konfigurieren. Sie können sich sowohl zwischen einer manuellen als auch einer Drucker-Installation per Web entscheiden.

Im Folgenden wird Schritt für Schritt das Einbinden von Druckern sowohl auf dem manuellen Weg als auch per Web beschrieben:

### Manuelle Installationen von Netzwerkdruckern

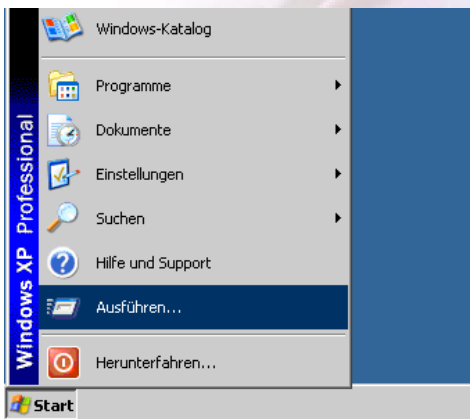
Um einen Drucker manuell installieren zu können, müssen Sie sich zunächst bei Ihrem IT-Beauftragten nach den Namen des zu installierenden Druckers erkundigen.

Ist dies geschehen, so können zwei Wege zur Einbindung von Druckern beschritten werden. Beide werden in den nachfolgenden bebilderten Schritten erläutert.

#### A) Der kurze Weg

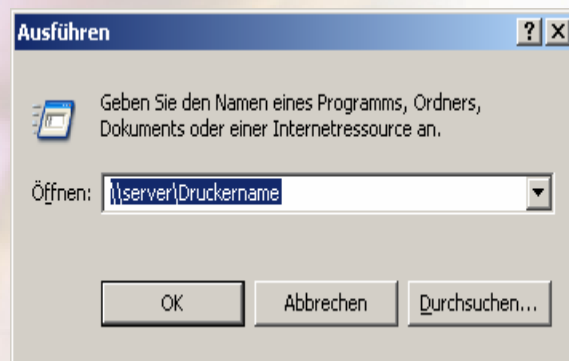
##### 1. Aufrufen des Fensters „Ausführen“

Klicken Sie auf »Start« und dann auf »Ausführen...«, um die Anwendung aufzurufen.



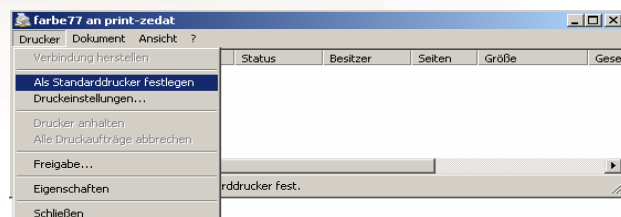
##### 2. Netzwerkpfad angeben

Geben Sie nun in das Eingabefeld »Öffnen« den Netzwerkpfad zum Print-Server und den Namen des zu installierenden Druckers an. Klicken Sie dann auf »OK«.



##### 3. Standard-Definition

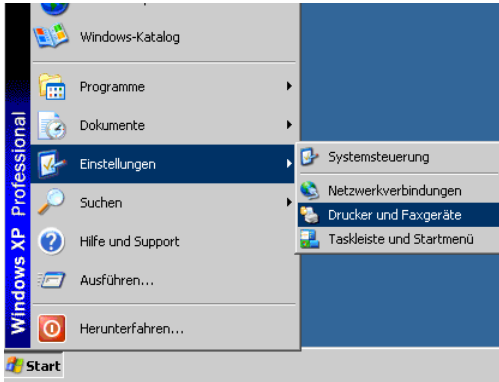
Nach erfolgreicher Installation erscheint ein „Druckerfenster“. Dies ermöglicht Ihnen, den soeben installierten Drucker zum Standarddrucker zu erklären. Wenn Sie den Menüpunkt »Drucker« mit der linken Maustaste öffnen, erscheint ein Pull-Down-Menü, das Ihnen die Option »Als Standarddrucker festlegen« anbietet. Eine Bestätigung dieses Menüpunktes mit der linken Maustaste schließt den Installationsvorgang ab. Der installierte Drucker ist nun betriebsbereit und kann aus beliebigen auf Ihrem Rechner befindlichen Anwendungen heraus benutzt werden.



## B) Der längere Weg

### 1. Aufrufen der Drucker-Einstellungen

Klicken Sie auf »Start« und dann auf »Drucker und Faxgeräte«, um die Windows-Einstellungen für Drucker aufzurufen.



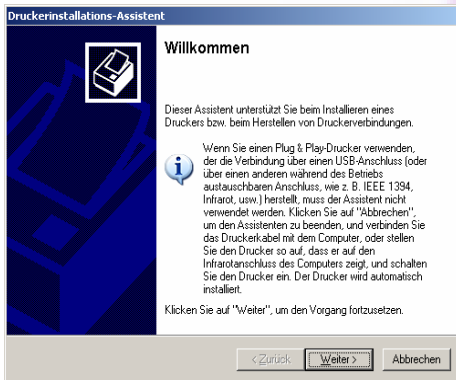
### 2. Drucker hinzufügen

Wählen Sie hier »Drucker hinzufügen«.



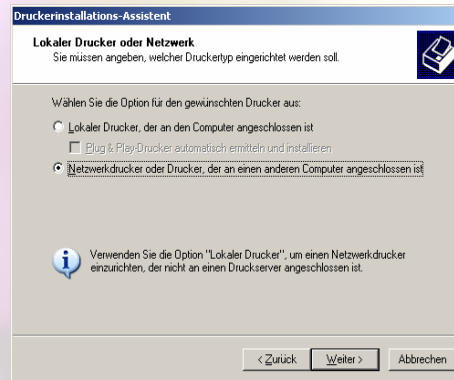
### 3. Druckerinstallations-Assistent

In dem darauf erscheinenden Fenster des Druckerinstallations-Assistenten klicken Sie auf »Weiter«.



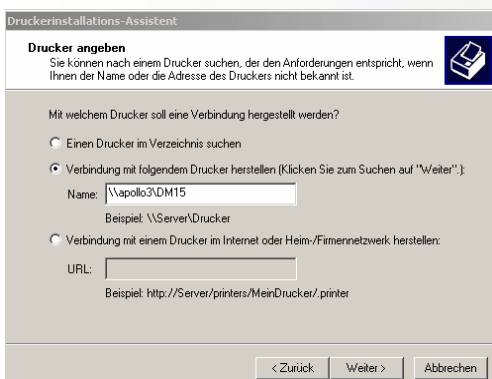
### 4. Netzwerkdrucker auswählen

Nun wählen Sie »Netzwerkdrucker« und klicken dann auf »Weiter«.



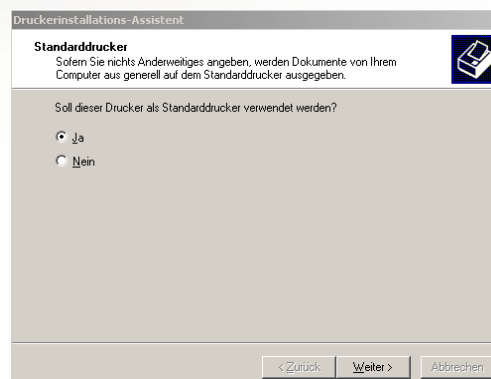
### 5. Netzwerkpfad angeben

Geben Sie nun unter »Verbindung mit folgendem Drucker herstellen« den Netzwerkpfad zum Print-Server und den Namen des zu installierenden Druckers an:  
\\server\Druckername.  
Klicken Sie dann auf »Weiter«.



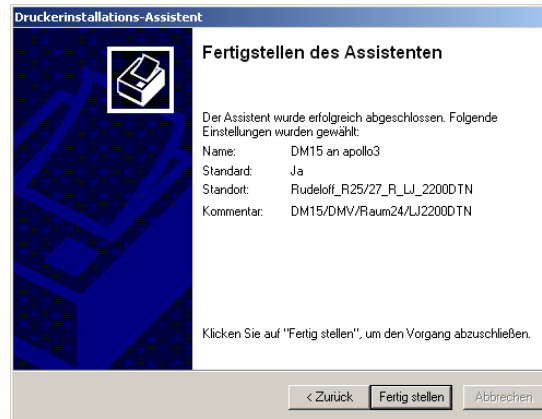
### 6. Standarddrucker einstellen

Wählen Sie »Standarddrucker«, wenn Sie überwiegend diesen Drucker verwenden möchten.  
Klicken Sie dann auf »Weiter«.



## 7. Fertig stellen

Nun lädt Windows die benötigten Dateien vom Print-Server. Nach einiger Zeit erscheint das folgende Fenster, in dem Sie die Installation beenden, indem Sie auf »Fertig stellen« klicken.



Der installierte Drucker ist jetzt betriebsbereit und kann aus beliebigen auf Ihrem Rechner befindlichen Anwendungen heraus benutzt werden.

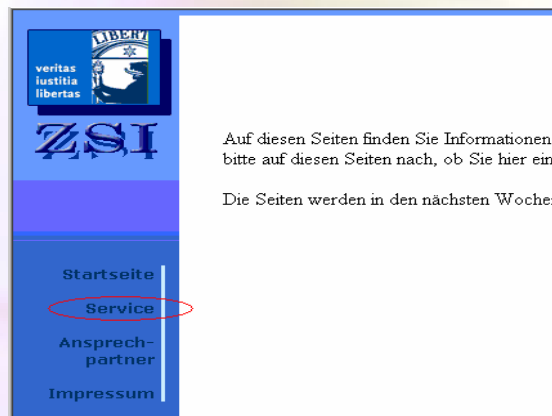
## Drucker-Installation per Web

Die Möglichkeit einer Installation eines Druckers per Web ist nur innerhalb des sicheren Netzes gegeben.

Die Installation wird in den nachfolgenden bebilderten Schritten beschrieben:

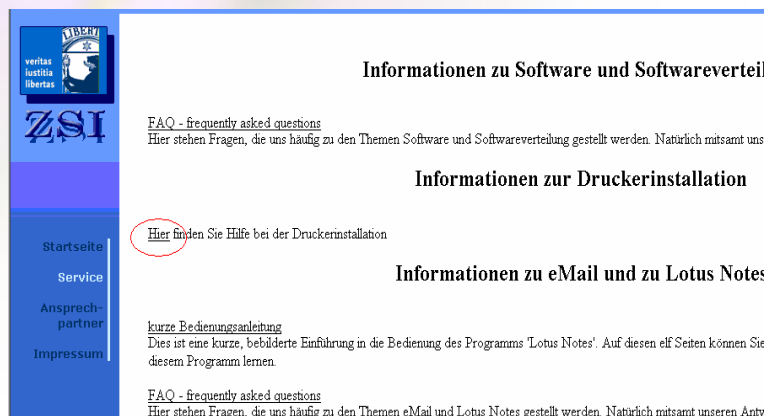
### 1. Aufruf des Dienstes „Druckerinstallation“

Wählen Sie »Service«, um den Dienst „Druckerinstallation“ in Anspruch nehmen zu können.



### 2. Hilfe zur Druckerinstallation

Klicken Sie auf das unter der Überschrift „Information zur Druckerinstallation“ befindliche »Hier«.



### 3. Auswahl des Druckers

Nun können Sie den passenden Link („installieren“) für Ihren Drucker auswählen.

Wenn Sie bspw. den in der Küche der Boltzmannstraße 18 befindlichen HP LaserJet 4300 PCL 6 installieren möchten, müssen Sie den in der entsprechenden Reihe vorhandenen Button »installieren« drücken.

#### ZSI Drucker installieren

**Wichtig:** Bitte lesen Sie die Informationen zur Druckerinstallation am [Ende der Seite](#)

Drucker	Modell	Standort	Info	Installation
2A02	HP LaserJet 1300 PCL 5e	Itisstr.	Raum 02	<a href="#">installieren</a>
2A03	HP LaserJet 1300 PCL 6	Itisstr.	Raum 03	<a href="#">installieren</a>
2A04	HP LaserJet 1300 PCL 6	Itisstr.	Raum 04	<a href="#">installieren</a>
3D01	HP LaserJet 1300 PCL 5e	Ruedesheimerstr.	Raum 27	<a href="#">installieren</a>
8A01	HP LaserJet 2200 Series PCL 6	Boltzmannstr. 18	Raum 06	<a href="#">installieren</a>
8S01	HP LaserJet 4300 PCL 6	Boltzmannstr. 18	Küche	<a href="#">installieren</a>
8S02	HP Color LaserJet 4550 PCL 6	Boltzmannstr. 18	Küche	<a href="#">installieren</a>
8S03	Canon GP300-405 PCL	Boltzmannstr. 18	Copyraum	<a href="#">installieren</a>
8S04	HP LaserJet 4100 PCL 6	Boltzmannstr. 18	Raum 11	<a href="#">installieren</a>
8S05	HP LaserJet 2200 Series PCL 6	Boltzmannstr. 18	Raum 13	<a href="#">installieren</a>
8S06	HP LaserJet 2100 Series PCL 6	Rudeloffweg 25 - 27	Schulungsraum	<a href="#">installieren</a>
8S07	HP LaserJet 4200 PCL 6	Garystr.	Raum 212	<a href="#">installieren</a>
8S08	HP LaserJet 4100 PCL 6	Kaiserwertherstr.	Raum 307	<a href="#">installieren</a>
8S09	HP LaserJet 1300 PCL 6	Itisstr.	Raum 04	<a href="#">installieren</a>

Anschließend öffnet sich ein Fenster, das Sie vor die Option »speichern« und »öffnen« stellt. Bitte betätigen Sie den Button »öffnen«, damit die Druckerinstallation fertig gestellt werden kann.

Der installierte Drucker ist nun betriebsbereit und kann aus beliebigen auf Ihrem Rechner befindlichen Anwendungen heraus benutzt werden.