

{tip4u://120}

Version 8

Zentraleinrichtung für Datenverarbeitung (ZEDAT)

www.zedat.fu-berlin.de

Druckerinstallation unter Windows 8 und 10

Der Printservice der ZEDAT betreibt verschiedene Drucker, die zur Herstellung von Druckerzeugnissen unterschiedlicher Qualität genutzt werden können. Dieser Tip4U beschreibt, wie die ZEDAT-Drucker unter Windows 8 bzw. Windows 10 eingerichtet werden können.

Druckerinstallation unter Windows 8 und Windows 10

Diese Anleitung richtet beispielhaft den Drucker *Passat04* ein. Analog lassen sich alle anderen ZEDAT-Drucker installieren. Wichtig ist, dass Sie während der Einrichtung mit dem Campus-Netz der Freien Universität Berlin verbunden sind – entweder über eduroam, mit einem VPN-Client oder per Netzkabel. Diese Anleitung gilt nur für Windows 8 und 8.1 sowie Windows 10. Vorgängerversionen besitzen eigene Tip4U-Merkblätter, Windows 8 RT wird nicht unterstützt.

Eine Liste der verfügbaren Drucker finden Sie auf den Webseiten des Printservice:

<https://www.zedat.fu-berlin.de/Print/Queuenamen>

Dort finden Sie auch Informationen über Drucker für hochwertige Schwarz-Weiß- oder Farbdrucke.

Einrichten eines ZEDAT-Druckers

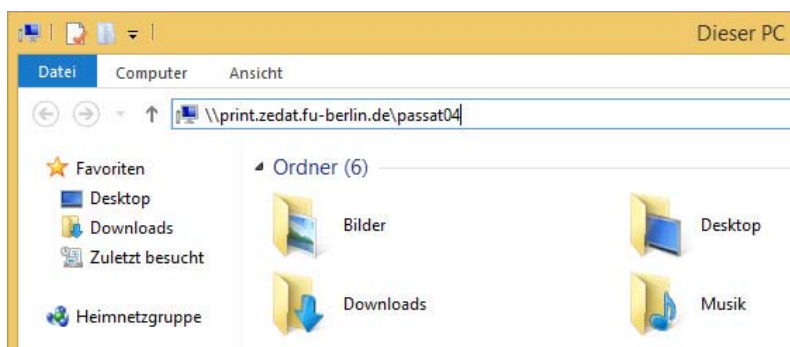
Rufen Sie bitte ein Explorer-Fenster auf – dafür klicken Sie auf das entsprechende Symbol in der Taskleiste.



Geben Sie im Explorer-Fenster in der Adresszeile den Namen des Print-Servers und des Druckers an:

\\print.zedat.fu-berlin.de\passat04

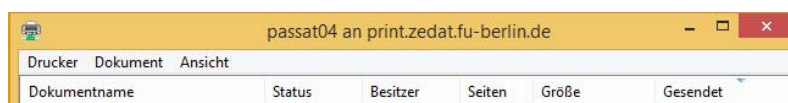
Bitte bestätigen Sie dies mit der *Eingabetaste*.



Im folgenden Fenster bestätigen Sie den Vorgang mit *Treiber installieren*.



Nun öffnet sich ein Fenster; dieses kann einfach geschlossen werden.

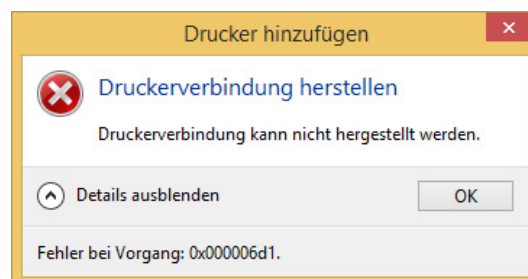


Der Drucker ist jetzt installiert und kann verwendet werden.

Hinweis Per Voreinstellung ist der Ausdruck *doppelseitig*. Wie Sie dies ändern, können Sie im Merkblatt [Tip4U #055](#)¹ nachlesen.

Mögliche Fehler bei der Installation

Fehler 0x000006d1 bei der Einrichtung



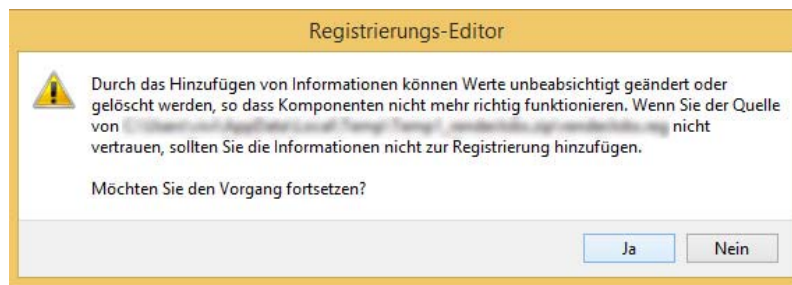
Sollte die Installation des Druckers mit dem Fehler *0x000006d1* fehlschlagen, dann müssen sie erst die Richtlinien zum Netzwerkdruck in ihrem Windows-Betriebssystem anpassen. Hierfür führen Sie bitte die folgenden Schritte durch.

Zunächst laden Sie sich das Programm *Vorbereitung zum Druck für Windows 8* herunter (dieses Programm kann auch unter Windows 10 eingesetzt werden). Sie finden das Tool unter folgendem Link:

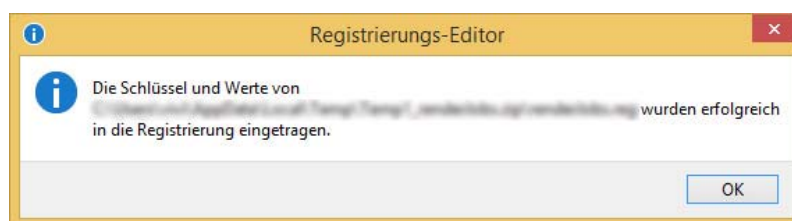
<https://www.zedat.fu-berlin.de/zedat-print-win8.zip>

¹https://zedat.fu-berlin.de/tip4u_55.pdf

Nach dem Herunterladen entpacken Sie die enthaltene Datei und führen diese aus. Bei der Ausführung erscheint ein Hinweisenfenster – hier bestätigen Sie den Vorgang mit *Ja*.



Anschließend erscheint ein Fenster, welches die Änderung im Windows-System bestätigt.



Alternativ zur Ausführung des Programms können Sie die Änderungen selbst vornehmen, indem Sie in der Registry den folgenden Schlüssel bearbeiten:

```
[HKEY_LOCAL_MACHINE\SOFTWARE\Policies\Microsoft\Windows  
NT\Printers] "ForceCSREMFDespooling"=dword:00000000
```

Bevor Sie nun die Drucker installieren, müssen Sie einmalig ihr System neu starten. Danach befolgen Sie erneut die zu Beginn beschriebenen Schritte zur Einrichtung eines ZEDAT-Druckers.