



## Datenablage mit WinSCP unter Windows

Der Login-Server Login.ZEDAT.FU-Berlin.DE ist ein Debian GNU/Linux-System, das allen Angehörigen der Freien Universität Berlin zur Verfügung steht. Dort wird Ihnen Speicherkapazität in einem eigenen Benutzerverzeichnis bereitgestellt.

Dieser Tip4U beschreibt, wie Sie mittels SFTP (Secure File Transfer Protocol) Daten zwischen Ihrem lokalen Rechner und diesem Benutzerverzeichnis austauschen können. Der Datentransfer findet dabei verschlüsselt statt.

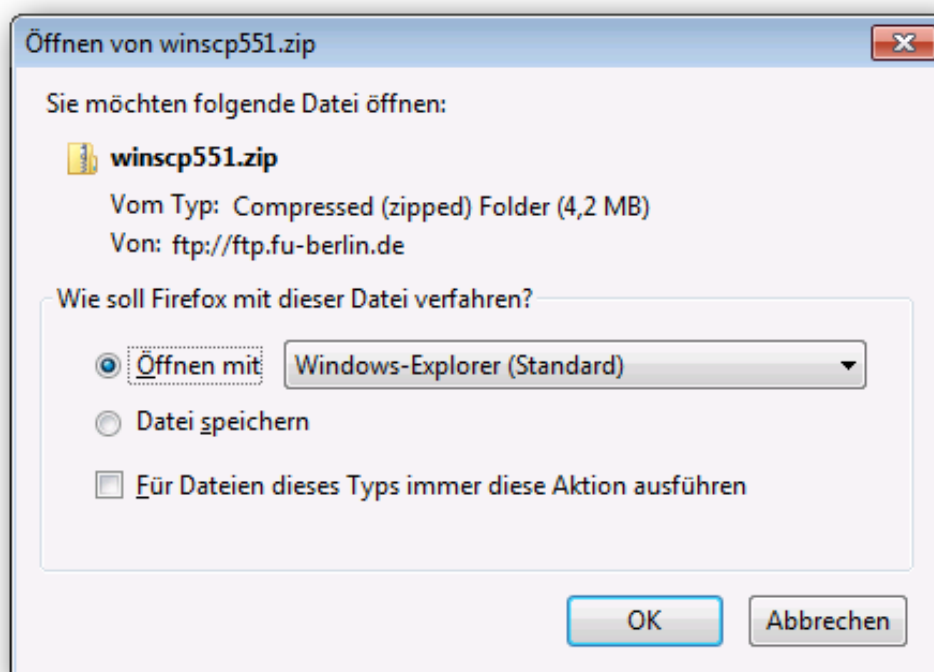
### Installation des Programms WinSCP

Im Betriebssystem Microsoft Windows gibt es leider keine Bordmittel, die eine Verschlüsselung der Datenübertragung ermöglichen. Deshalb ist es notwendig, dass Sie zusätzlich ein SFTP-Programm installieren – so z.B. das Programm „WinSCP“. Stellen Sie dazu sicher, dass Ihr Rechner mit dem Internet verbunden ist. Nun laden Sie mit dem Internet Explorer oder einem anderen Browser das Programm WinSCP aus dem folgenden Verzeichnis herunter:

```
ftp://ftp.fu-berlin.de/pc/network/winscp/WinSCP/
```

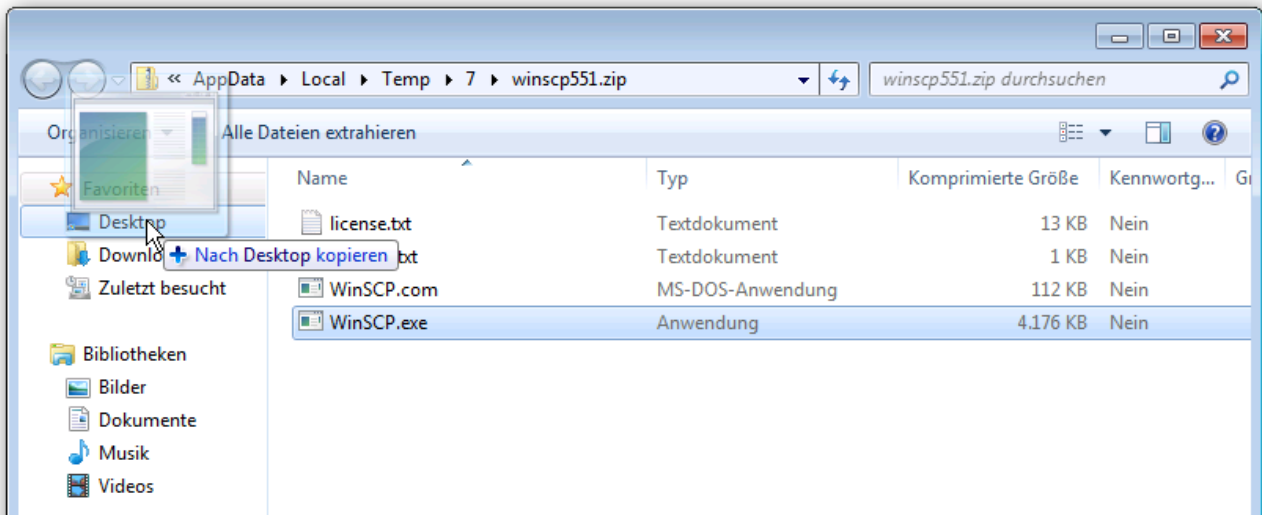
Öffnen Sie das Unterverzeichnis mit der numerisch höchsten Versionsnummer. (Diese steht in der Sortierung leider ganz unten. Wählen Sie keine Beta-Versionen.)

Die passende Datei heißt winscpXXX.zip, wobei „XXX“ die Versionsnummer ist.

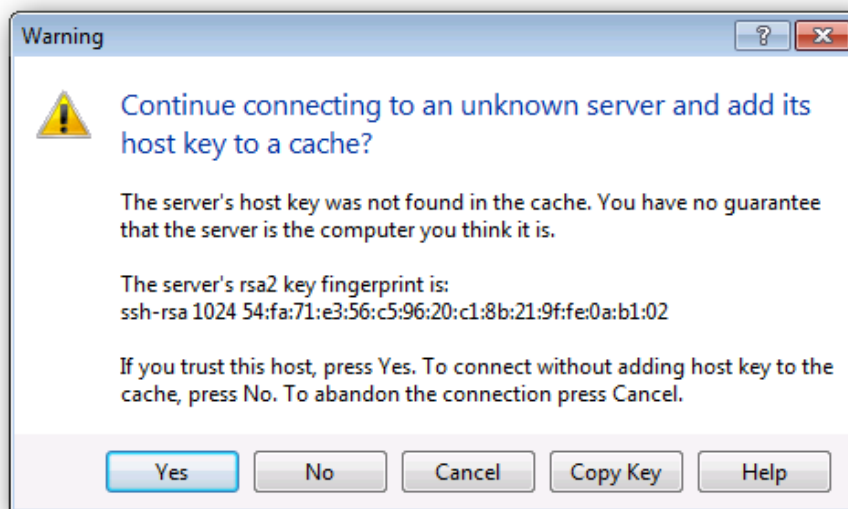


Wählen Sie »Öffnen mit Windows-Explorer (Standard)« und bestätigen Sie mit »OK«.

Kopieren Sie das Programm WinSCP.exe zum Beispiel auf den Desktop.



Nach dem Starten des Programms sehen Sie das „WinSCP Login“-Fenster. Tragen Sie dort unter »Host name« den Rechnernamen `login.zedat.fu-berlin.de` ein. Unter »User name« geben Sie bitte Ihren FU-Account an und unter »Password« das dazugehörige Passwort. Alle anderen Angaben können Sie unverändert lassen. Klicken Sie abschließend auf »Login«.

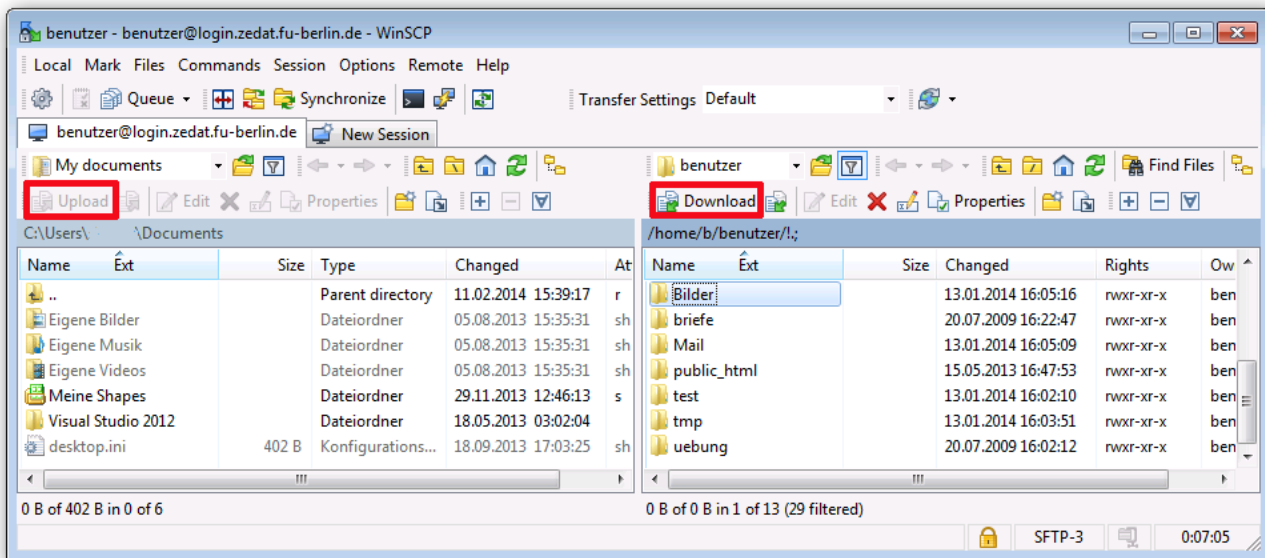


Beim ersten Einloggen sehen Sie eine Warnung, in der darauf hingewiesen wird, dass der SSH-Hostkey von `login.zedat.fu-berlin.de` nicht bekannt ist. Vergleichen Sie bitte den angezeigten „Fingerprint“ mit dem folgenden:

`54 : fa : 71 : e3 : 56 : c5 : 96 : 20 : c1 : 8b : 21 : 9f : fe : 0a : b1 : 02`

Sind die beiden Zeichenfolgen (Fingerprints) gleich, können Sie dies mit »Yes« bestätigen.

Nach dem erfolgreichen Login sehen Sie das Hauptfenster von WinSCP. Dieses Fenster ist in zwei Bereiche aufgeteilt. Im linken Teil sehen Sie die Dateien auf Ihrem lokalen Computer und im rechten Teil sehen Sie die Dateien auf dem entfernten Rechner (in unserem Fall: Login-Server).



Wenn Sie eine Datei hochladen möchten, markieren Sie diese und klicken entweder im linken Fensterteil oben auf »Upload«, drücken »F5« oder ziehen die gewünschte Datei mit der Maus in den rechten Fensterteil an die richtige Stelle. Wenn Sie eine Datei herunterladen möchten verfahren Sie analog: Markieren Sie diese und klicken Sie entweder im rechten Fensterteil oben auf »Download«, drücken »F5« oder ziehen Sie die gewünschte Datei in den linken Fensterteil an die richtige Stelle.

Wenn Sie Dateien auf Ihre Website kopieren möchten, wechseln Sie im rechten Fensterteil in den Ordner `public_html`. Bitte beachten Sie, dass grundsätzlich alle Dateien in diesem Verzeichnis weltweit für jede und jeden im Internet erreichbar sind.